

CX-61G

Colbaix®

MORTERO TIXOTRÓPICO DE REPARACIÓN

Mortero tixotrópico grueso indicado para la reparación y restauración de fachadas al exterior.



CÓDIGO (EN 16566):

G3S3V3W2A0C0R0

SOPORTES

Cemento, piedra, ladrillo, hormigón, estructuras de hormigón, morteros de cemento y cualquier soporte absorbente de construcción.

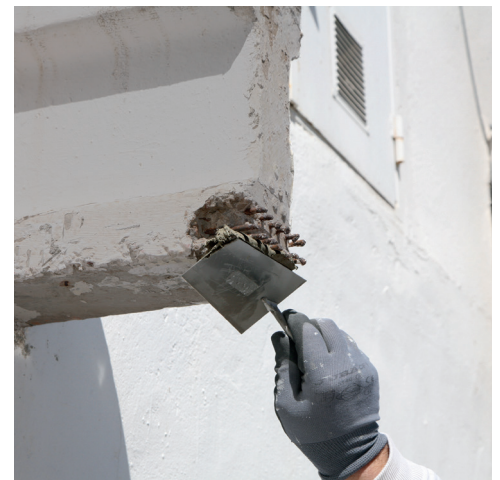
Los soportes deben estar sanos, secos, cohesivos, absorbentes, bien adheridos, limpios y exentos de polvo.

CARACTERÍSTICAS

- Excelente trabajabilidad
- Gran poder de carga en cada mano
- Tixotrópico y sin descuelgue
- Producto fratasable
- Fácil amasado
- Absorción rápida que permite un repasado inmediato
- Producto fibrado e hidrofugado
- Puede aplicarse con o sin armadura
- Reducida retracción
- Elevada resistencia a la fisuración
- Resistente a la intemperie
- Resistencia a la carbonatación
- Permeable al vapor de agua
- Elevada impermeabilidad a los cloruros
- Resistencia a los sulfatos
- Resistencia a los ciclos hielo-deshielo
- Elevadas resistencias mecánicas
- Excelente durabilidad incluso en ambientes agresivos
- Conservación: 12 meses dentro de su envase original y al resguardo de la humedad

IDEAL PARA

- Reparación y protección de elementos estructurales, pilares, túneles, rampas, vigas, losas, frentes de balcones, cornisas, ...
- Regeneración de cualquier tipo de hormigón deteriorado
- Trabajos de refuerzo estructural del hormigón
- Reparación de aristas, perfilado de labios de juntas, etc
- Reparación y restauración de soportes horizontales de base cementosa o piedra no transitados
- Retapado de huecos y cavidades sobre fondos cementosos o absorbentes
- Enlucido y regulación de superficies de hormigón en posición vertical
- Reparación y retapado de coqueras y desconchados



CX-61G

Colbaix®

MORTERO TIXOTRÓPICO DE REPARACIÓN

APLICACIÓN EN OBRA

PREPARACIÓN DEL SOPORTE

El soporte debe estar sano, limpio y exento de toda traza de salitre, hongos, microorganismos, grasa, aceites desencofrantes, y en general, todo tipo de materia que pueda dificultar la buena adherencia del producto sobre el fondo.

Recomendamos crear una superficie irregular sobre el soporte mediante medios mecánicos para dar al mortero una adherencia mecánica adicional. Si existen armaduras a la vista deberán limpiarse con chorro de arena, agua a alta presión o mediante cepillo de púas metálicas. Posteriormente aplicar RX-531 Rualaix Stop-Oxid para proteger de la corrosión.

MODO DE EMPLEO

Mézclase con agua limpia, manual o mecánicamente, a razón de un 26 - 27 % hasta lograr una pasta espesa y homogénea. Por cada kilo de polvo añadir 260 - 270 g de agua. Dejar reposar cinco minutos. Aplicar el CX-61G a llana presionando para asegurar la compactación del material.

Nunca añadir agua sobre el mortero que haya perdido su vida útil.

El acabado debe realizarse antes de que el mortero haya empezado a endurecer, con un fratás o con la propia llana.

Proteger del viento, heladas y del sol durante el endurecimiento.

CARACTERÍSTICAS TÉCNICAS

Vida útil	1H 30' - 2H 30'	Espesor por capa	Mínimo: 5 mm Máximo: 80 mm
Fraguado	2H 30' - 4H 30'	Retracción (EN 12617-4)	≥ 1,5 MPa
Granulometría (EN 12192-1)	1500 μ máximo	Expansión (EN 12617-4)	≥ 1,5 MPa
pH	12.5 - 13.5	Resistencia a la flexión (EN 12190)	6,3 MPa
Tiempo de trabajabilidad (EN 13294)	240' - 375'	Adherencia (28 días) (EN 1542)	≥ 1,5 MPa
Resistencia a compresión (EN 12190)	≥ 25 MPa	Contenido en cloruros (EN 1015-17)	≤ 0,05 %
Limpieza herramientas	Con agua en fresco. Una vez endurecido sólo puede limpiarse mecánicamente	Resistencia a la carbonatación (EN 13295)	Profundidad de carbonatación ≤ hormigón de referencia MC0.45

CX-61G

Colbaix®

MORTERO TIXOTRÓPICO DE REPARACIÓN

CARACTERÍSTICAS TÉCNICAS

ADHERENCIAS sobre soportes de cemento – capa de 2 mm	
ENSAYO	RESULTADO
Adherencia inicial (28d)	$> 1.6 \text{ N/mm}^2$
Adherencia después de inmersión en agua	$> 0.5 \text{ N/mm}^2$
Adherencia después de envejecimiento térmico	$> 1.3 \text{ N/mm}^2$

DENSIDAD	
POLVO (g/ml)	PASTA (g/ml)
1,35	1,77

RENDIMIENTO	
kilogramos de pasta aplicados por m ² en 1 mm de espesor	1,7 - 2,0

EMBALAJE

FORMATO	20 kg	5 kg
UD./CAJA		4 ud
PALETS	48 ud	35 ud



INFORMACIÓN DE INTERÉS

El proceso de fabricación está controlado por lotes, lo cual permite una trazabilidad frente a cualquier incidencia. El sistema de calidad empleado incluye el diseño propio de cada artículo y los controles en la elaboración del mismo, tanto de las materias primas empleadas, afianzando la uniformidad de la fabricación, como del producto final obtenido. El empleo de ecotecnologías en los procesos de fabricación de nuestras instalaciones, permiten la realización de un trabajo de manera eficiente, sin perjuicio del entorno que nos rodea.

- Producto no inflamable. Irritante.
- Evitar que el producto entre en contacto con la piel y los ojos
- En la zona de aplicación, debe estar prohibido fumar, comer y beber
- Cumplir con la legislación sobre seguridad e higiene en el trabajo
- Mantener el producto en lugar seco, en envases originales debidamente cerrados y protegidos contra la humedad
- Almacenar los envases entre 5° C y 35°C
- Tiempo de almacenamiento recomendado: 12 meses a partir de su fecha de fabricación

Para más información sobre medidas de protección y primeros auxilios, consultar la Ficha de Seguridad del producto.

CX-61G

Colbaix®

MORTERO TIXOTRÓPICO DE REPARACIÓN

OBSERVACIONES

- Para un adecuado uso y correcta aplicación de este producto, es imprescindible la lectura previa de esta ficha técnica
- Los datos que se facilitan en esta ficha técnica, han sido obtenidos en condiciones normales de laboratorio y sobre soportes normalizados, pudiendo variar en función de las condiciones de puesta en obra (absorción del soporte, espesor aplicado, agua de amasado, temperatura y humedad ambiental)
- Las condiciones de trabajo de los usuarios, están fuera de nuestro control.
- El producto no debe utilizarse para fines distintos a aquellos que se especifican. Se recomienda seguir estrictamente las recomendaciones de empleo
- Es fundamental el reconocimiento previo a cada aplicación, del estado de los fondos. No aplicar sobre fondos sucios o sin cohesión
- Emplear el producto dentro de su tiempo de vida útil. Sobrepasado este tiempo, pueden obtenerse propiedades desfavorables. No reamasar
- No aplicar al exterior en días con riesgo de lluvia o heladas
- No aplicar sobre superficies extremadamente cristalinas
- No aplicar sobre pintura, madera o yeso
- No mezclar con ningún material, pues no conservará sus características técnicas. No añadir más agua de la recomendada
- No aplicar por debajo de 5°C ni por encima de 35°C
- No añadir cemento, arena, ni otras sustancias que puedan afectar a las propiedades del material
- En aplicaciones con espesores superiores al espesor máximo indicado, se recomienda una reparación en capas sucesivas, respetando los límites por capa individual. Esperar a que la primera capa haya fraguado, para aplicar la siguiente. Estos espesores máximos son lógicos para realizar reparaciones, siendo contraproducentes para tendidos de lleno
- El departamento técnico de **ESTABLECIMIENTOS BAIXENS** informa que los diseños de las novedades de reciente lanzamiento, se consideran en fase experimental hasta conformar un histórico anual. A partir de entonces, el producto de reciente diseño se considera totalmente consolidado en el mercado. Mientras tanto **BAIXENS** se reserva el derecho de adaptar sus especificaciones variables o rangos de trabajo, según criterios técnicos. Los datos sujetos a modificación, irán identificados con un asterisco superior para su fácil identificación, pudiendo ser productos de reciente creación y/o en fase experimental o mejoras en nuestras diferentes gamas por necesidades y/o exigencias del mercado
- Tenemos a su disposición un equipo técnico-comercial que le asesorará ante cualquier duda o consulta


BAIXENS
 baixens.com

Testing the difference
BAIXENS ESPAÑA / PORTUGAL
 POL. IND. MONCARRA, S/N
 46230 ALGINET (VALENCIA)
 T.: 961.750.834
 F.: 961.752.471

BAIXENS FRANCE
 14, RUE DU PONT NEUF
 75001 PARIS (FRANCE)
 T.: 0.800.90.14.37
 F.: 0.800.90.20.52

BAIXENS ITALIA / BULOVA
 VIA PIETRO NENNI, 36
 46019 CICOGNARA - MANTOVA (ITALY)
 T.: 0375/88181/790016 F.: 0375/88831
 www.bulova-pennelli.com