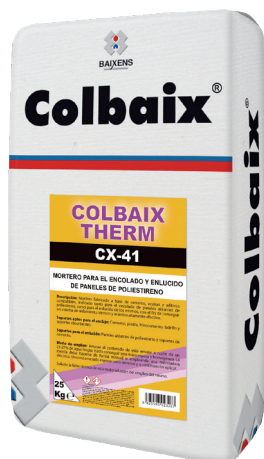


CX-41

Colbaix®

COLBAIXTHERM

Mortero a base de cemento para el encolado y enlucido de placas de poliestireno (EPS).



EXTERIOR



CLASIFICACIÓN SEGÚN NORMA
UNE 48313: 2008 EX

G3E5S3V3W2A0C0

SOPORTES

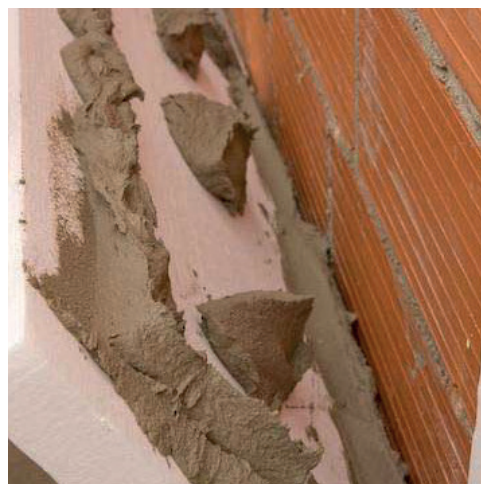
Cemento, piedra, fibrocemento, ladrillo, paneles aislantes de poliestireno, ladrillo caravista, paneles de hormigón, bloques de cemento.

CARACTERÍSTICAS

- Docilidad de aplicación.
- Aplicable en capa fina y/o capa gruesa indistintamente.
- Buena adherencia.
- Acabado final muy resistente.
- Baja retracción.

IDEAL PARA:

- El encolado y enlucido de paneles de poliestireno (EPS), lana de roca, etc.
- Relleno de coqueras y enlucido de soportes con pinturas semiabsorbentes.



25 Kg

Palet de 48 sacos
de 25 kg.



Agua de amasado

0.23- 0.27 l de agua por kg de polvo



Rendimiento

Encolado: 6 - 7 kg/m²
Enlucido: 2 - 3 kg/m²



12.5 – 13.5



Adherencia

> de 0.5 MPa sobre cemento



Limpieza de los útiles con agua



Clasificación al fuego

A1 y A1FL - No combustible



Vida útil

2 - 3 H



Tiempo de Secado

7 - 8 H



Granulometría

700 µm