

**Revox®****ENDUILAK****R-30**

Enlucido mixto oleoacuoso de acabado extrafino para realizar acabados con lacas y esmaltes al agua o al disolvente.

## Acabado espejo

Indicado para realizar acabados con lacas y esmaltes tanto al agua como al disolvente. Conserva el brillo del esmalte al 100%.

## Flexible

Capacidad de absorber microfisuras una vez saneadas.



Disponible en formatos de: 1 - 5 kg

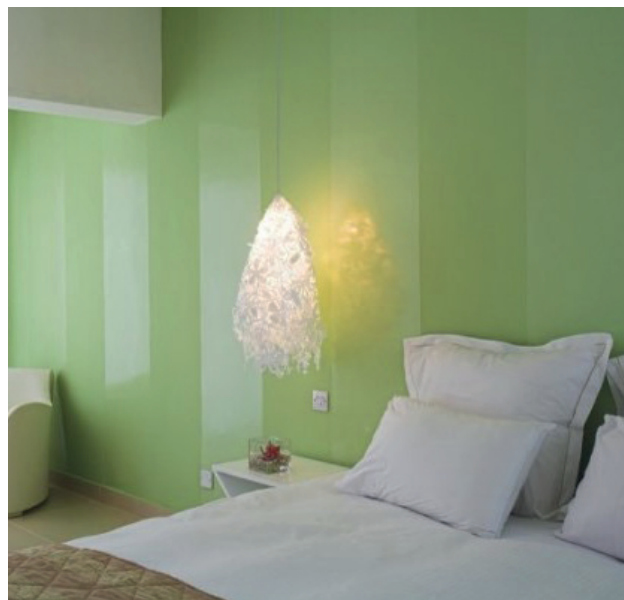
CLASIFICACIÓN SEGÚN NORMA  
UNE-EN 16566

**G3S1V2W2A0C0R0**



### PROPIEDADES Y USOS

- Gran adhesión sobre todos los fondos usuales y fondos pintados.
- Excelente trabajabilidad y docilidad de manejo.
- Deslizamiento perfecto sobre el yeso.
- Secado rápido después de aplicado.
- No se remueve tras la aplicación de pinturas.
- Conserva al 100% el brillo del esmalte.
- Gran poder cubriente y extraordinaria finura.
- Fácil lijado en seco.
- Conservación: 12 meses dentro de su envase original y al resguardo de la humedad.
- **Soportes:** Yeso (imprimado o no), escayola, cemento, pintura plástica no elástica, esmaltes tradicionales, madera imprimada y superficies metálicas tratadas. Los soportes deben estar sanos, secos, cohesivos, absorbentes, bien adheridos, limpios y exentos de polvo.
- Se puede recubrir por todo tipo de pinturas convencionales tras su secado completo.
- INFORMACION SOBRE LA DIRECTIVA 2004/42/CE: CATEGORÍA i1, RECUBRIMIENTOS DE ALTAS PRESTACIONES MONOCOMPONENTES EN FASE ACUOSA. Límite: 140 g/l COV (2007); 140 g/l COV (2010). Este producto contiene 91,39 g/l COV max.



#### Preparación

Listo para su empleo.  
Limpieza de útiles al agua



#### Rendimiento en capa de 1mm

1.65 Kg/m<sup>2</sup>



7.0 - 8.0



**Espesor máximo por capa**  
1 mm



#### Adherencia

> 7.0 Kg/cm<sup>2</sup> sobre cemento  
> 15.0 Kg/cm<sup>2</sup> sobre pintura



#### Clasificación al fuego

A2 - s1 - d0 - Poco Combustible



**Vida útil**  
Sin límite



#### Secado en 1 mm de espesor

Pintura: 4 - 5 H Aprox.



#### Granulometría máxima

50 micras