



GAMA
CARTUCHOS

B-18C Massa Tapa Fissuras

MASSA TAPA FISSURAS

Produto em pasta indicado para retapar e reparar fissuras sem movimento e buracos ao interior.

SUPORTES

- Gesso, cimento, tinta plástica tradicional, gotelé plastificado, tecido de fibra de vidro.
- O substrato deve estar limpo, seco, absorvente, coeso e bem aderente.

CARACTERÍSTICAS E UTILIZAÇÕES

- Excelente trabalhabilidade. Fácil de alisar e lixar
- Não desliza
- Não se superpõe em as junções
- Grande poder de cobertura
- Renovação de fundos velhos e reparação de raias, golpes e microfissuras
- Enchimento de poros de madeira
- Conservação: 12 meses dentro de sua embalagem original



RECOBRIMENTO

POR TODO TIPO DE TINTAS CONVENCIONAIS APÓS
SECAGEM COMPLETA

CLASSIFICAÇÃO SEGUNDO NORMA

UNE 48313: 2008 EX

G3E5S2V2W2A0C0

INFORMAÇÃO SOBRE A DIRETIVA 2004/42/CE

CATEGORIA II, RECOBRIMENTOS DE ALTAS PRESTAÇÕES MONOCOMPONENTES
EM FASE AQUOSA

Límite: 140 g/l COV (2007); 140 g/l COV (2010)
este produto contém 0.11 g/l COV máx.

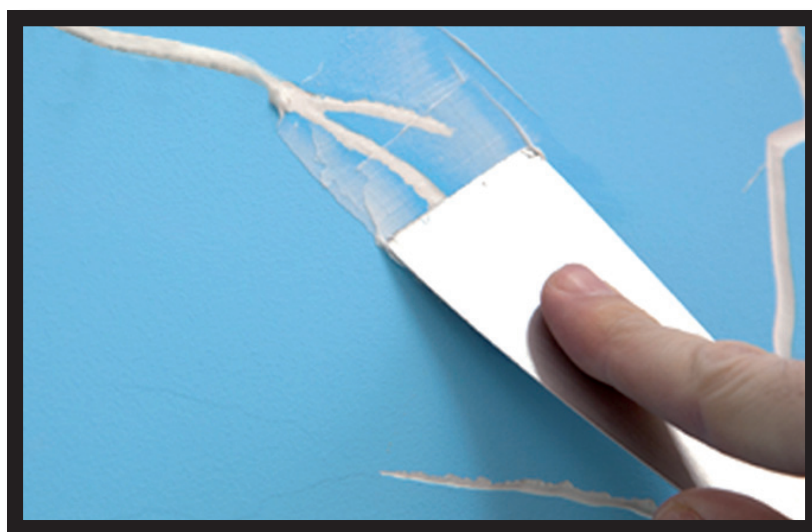
INTERIOR



EMBALAGEM



Paleta de 130 caixas de 12x0.310 l.



Preparação

Pronto a usar. Limpeza das
ferramentas ao água.



Rendimento em camada de 1 mm

1.75 – 1.85 Kg/m²



8.5 – 9.5



Espessura máxima de aplicação

2-3 mm.



Aderência

>1,2 MPa sobre cimento e tinta



Classificação ao fogo

A2 – s1 – d0



Vida útil

Sem limite



Secagem em 1 mm de espessura

Cimento e tinta: 12H Aprox.



Granulometria

200 micras

Ficha comercial que anula e substitui toda a versão anterior. Março 2015. Não aplicar em temperaturas inferiores a +8°C nem com taxas superiores a 65% de humidade relativa, nem sobre suportes com condensação ou sobreaquecidos. Antes da sua utilização, ler atentamente a ficha técnica e de segurança do produto, as quais estão disponíveis sobre pedido. Não voltar a amassar o produto após o início da sua presa. Os dados técnicos foram obtidos sobre suportes normalizados e em condições de laboratório, pelo que podem variar segundo as condições da obra. Estes dados técnicos não implicarão garantia alguma por nossa parte caso se haja realizado um uso inadequado do nosso produto.

BAIXENS-PORTUGAL | AV. DA OLIVENÇA, 5 2450109 NAZARE | T. 262.56.04.82 - F. 262.56.04.83 — www.baixens.com | info@baixens.com