

ENLUCITE FIJADOR AL DISOLVENTE

Fijador-endurecedor pre-adherente penetrante en base disolvente.

SOPORTES

- Yesos muertos, superficies rascadas, superficies caleadas, temple, morteros de cemento.
- Los soportes deben estar sanos, secos, cohesivos, absorbentes y bien adheridos.

CARACTERÍSTICAS Y USOS

- Imprimación penetrante
- Producto al disolvente
- Actúa como imprimación selladora
- Material listo al uso
- Actúa como regulador de la absorción del soporte

EXTERIOR



INTERIOR



INFORMACIÓN SOBRE LA DIRECTIVA 2004/42/CE

CATEGORÍA h2, IMPRIMACIÓN EN BASE DISOLVENTE

Límite: 750 g/l COV (2007); 750 g/l COV (2010)
este producto contiene 662,64 g/l COV máx.

RECUBRIMIENTO

POR TODO TIPO DE ENLUCIDOS Y PINTURAS
USUALES TRAS SU SECADO

EMBALAJE



Palet de 40 garrafas de 25 l.



Palet de 72 garrafas de 10 l.



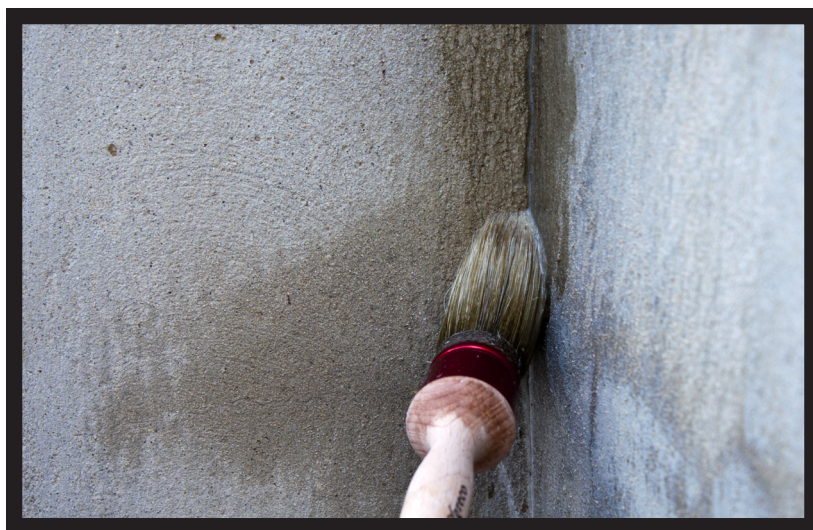
Palet de 24 cajas de 4 x 5 l.



Palet de 24 cajas de 20 x 1 l.



Cajas de 9 x 0.5 l.



Preparación
Listo al uso.



Rendimiento
0.140 – 0.160 l/m²



pH 6.0 – 7.0



Se aplica a brocha, rodillo o pistola



Limpieza de las herramientas
Con white spirit



Clasificación al fuego
B-s1-d0



Vida útil
Sin límite



Secado
Escayola: 20 - 25 min.



Producto al disolvente

Ficha comercial que anula y sustituye toda versión anterior. Abril 2012. No aplicar en temperaturas inferiores a +8°C ni tasas superiores al 65% de humedad relativa, ni sobre soportes con condensación o sobrecalentados. Antes de su empleo, leer detenidamente la ficha técnica y de seguridad del producto, las cuales están disponibles bajo demanda. No reamasar el producto tras el inicio de su fraguado. Los datos técnicos se han obtenido sobre soportes normalizados y en condiciones de laboratorio, por lo que pueden variar según las condiciones de puesta en obra. Estos datos técnicos no implicarán garantía alguna por nuestra parte en el caso de que se haya realizado un uso inadecuado de nuestro producto.