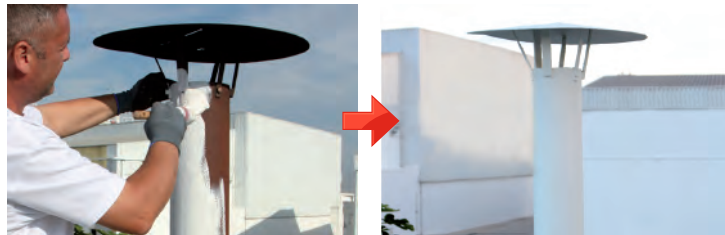


# EJEMPLOS DE APLICACIÓN

## Tuberías



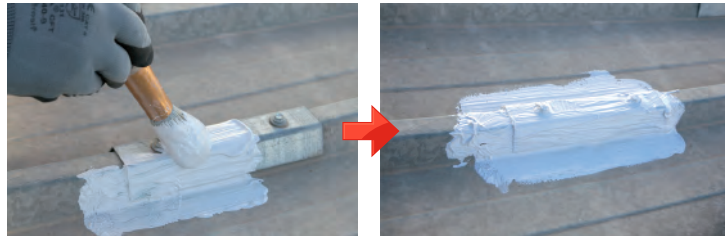
## Chimeneas



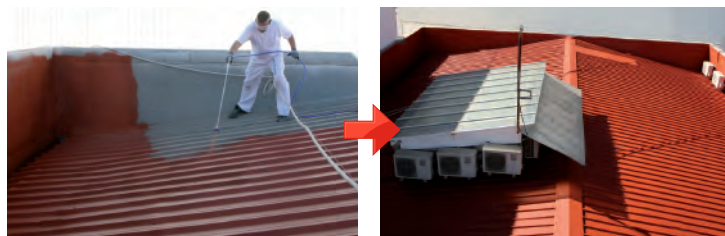
## Perforaciones en cubiertas metal-obra



## Perforaciones en cubiertas metálicas



## Cubiertas metálicas



No Contiene  
Siliconas

Aplicación sin  
Imprimación Previa

Aplicación Sobre  
Fondos Recalentados

Aplicación Directa  
Sobre el Óxido

Transpirable

Secado Rápido

Listo al Uso

Máxima  
Impermeabilidad

Gran Elasticidad

Producto de  
Transito Moderado

Excepcional  
Adherencia

Aplicable de  
3°C a +80°C



Antes de su empleo recomendamos la lectura atenta del manual de aplicación, ficha técnica y ficha de seguridad disponibles en este establecimiento o en nuestra web [www.baixens.com](http://www.baixens.com).



**BAIXENS ESPAÑA**  
POL.IND.MONCARRA, S/N  
46230 ALGINET (VALENCIA)  
T.: 961.750.834 F.: 961.752.471  
[www.baixens.com](http://www.baixens.com)

**BAIXENS FRANCE**  
14, RUE DU PONT NEUF  
75001 PARIS (FRANCE)  
T.: 0.800.90.14.37 F.: 0.800.90.20.52  
[www.baixens.com](http://www.baixens.com)

**BAIXENS PORTUGAL**  
2450109 NAZARE  
(PORTUGAL)  
T.: +34 961.750.834 F.: +34 961.752.471  
[www.baixens.com](http://www.baixens.com)

**BAIXENS ITALIA / BULOVA**  
VIA PIETRO NENNI,36  
46019 CICOGNARA-MANTOVA (ITALIA)  
T.: 0375/88181/790016 F.: 0375/88831  
[www.baixens.com](http://www.baixens.com)  
[www.bulova-pennelli.com](http://www.bulova-pennelli.com)

M&D. Mar. 2014

# IRON WASH

Certificado  
para el encapsulamiento  
del Amianto/Cemento  
S/UNI 10686

## protección Permanente





# IRON WASH

IMPERMEABILIZANTE UNIVERSAL

## TODOS SOPORTES

Impermeabilizante elástico multisoporte de alta adherencia. Listo al uso. Libre de siliconas y formulado al agua. Permeable al vapor de agua. Destinado a la impermeabilización y restauración de terrazas, cubiertas, fachadas, medianeras y sustratos tradicionales expuestos al exterior.

### IDEAL PARA:

Impermeabilizar total o parcialmente cubiertas o paramentos horizontales y/o verticales sin importar el grado de absorción de los mismos. Repintable.

### SOPORTES:

- Cemento
- Hormigón
- Fibrocemento
- Revestimientos acrílicos y viejas impermeabilizaciones
- Rasillas
- Baldosín catalán
- Paneles composite de madera y cemento
- Metales (sin necesidad de imprimación previa)
- Azulejos
- Telas asfálticas y productos bituminosos
- Plásticos (pvc, poliestireno, policarbonato ...)
- Cemento amianto



Europalets de 33 botes de 15l.



Europalets de 120 botes de 4l.



Europalets de 44 cajas de 12 botes de 750 ml.

### FÁCIL APLICACIÓN A:



10 colores disponibles

DISPONIBLE CON FIBRA DE VIDRIO INCORPORADA

## EJEMPLOS DE APLICACIÓN

### Desagües y canalones



### Cubiertas de tela asfáltica



### Cajas de luz



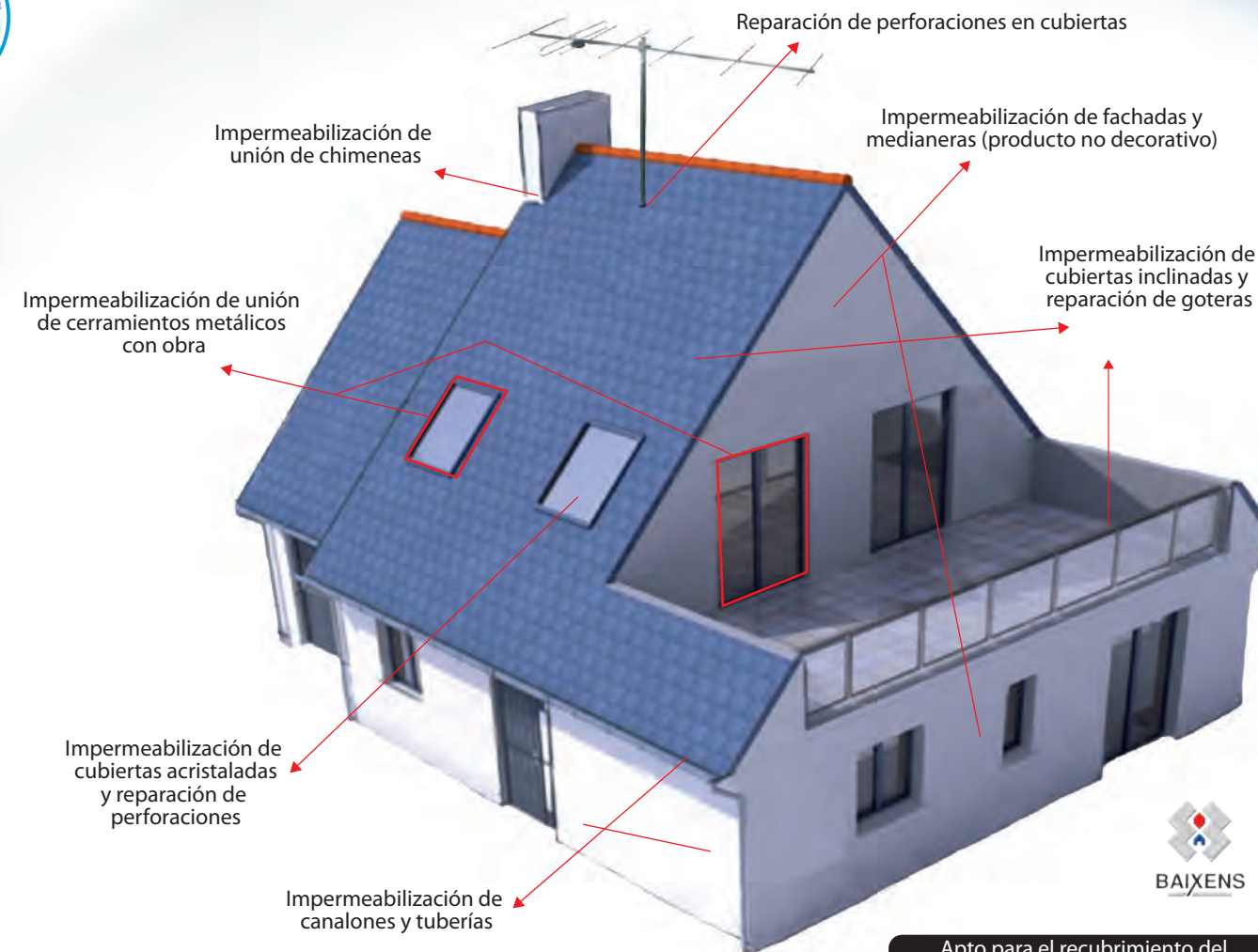
### Grietas y uniones de diferentes materiales



### Viejas impermeabilizaciones



## IMPERMEABILIZAR REPARAR Y RENOVAR 100% Protección



Apto para el recubrimiento del hormigón celular, cemento amianto y la espuma de poliuretano