

## JUNTADUR CALIDAD UNIVERSAL

Material de rejuntado. Especial para juntas de unión de 0 a 20 mm.

### SOPORTES

- Azulejos y pavimentos independientemente del grado de absorción.
- Los soportes deben estar sanos, secos, cohesivos, absorbentes y bien adheridos.

### CARACTERÍSTICAS Y USOS

- Material impermeable.
- Indicado para el rellenado de juntas de unión de 0 a 20 mm.
- Tiempo de almacenamiento recomendado: 12 meses dentro de su envase original.



CLASIFICACIÓN SEGÚN NORMA

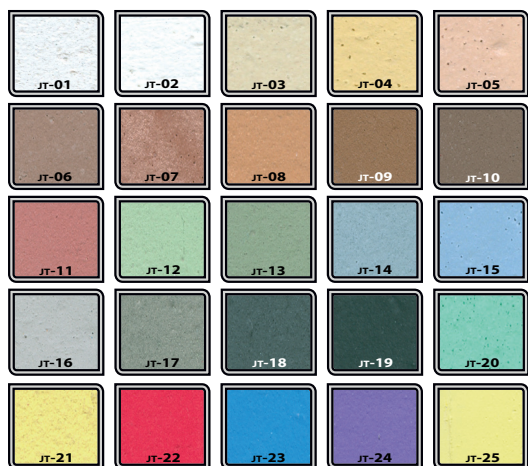
UNE 13888

**CG<sub>2</sub>ArW**

EXTERIOR INTERIOR



### COLORES



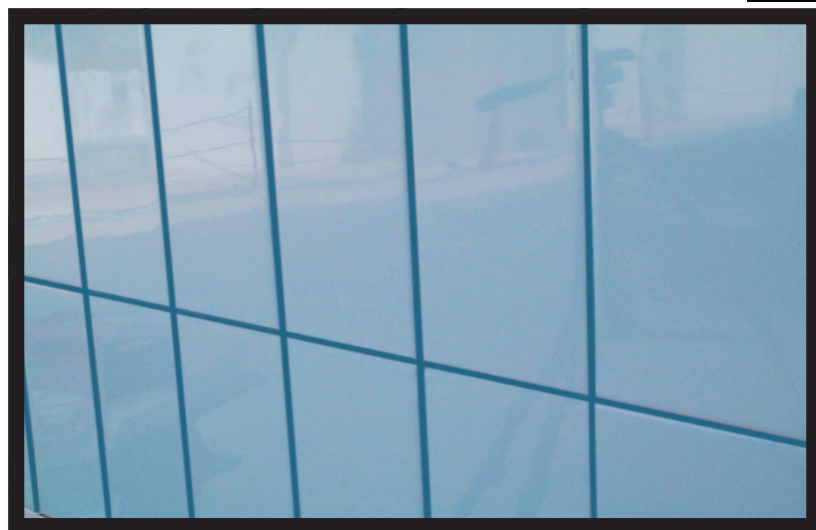
### EMBALAJE



Palet de 66 sacos de 15 Kg.



Palet de 35 cajas de 4x5 Kg.



#### Agua de amasado

0.40 litros de agua por Kg de polvo.



#### Rendimiento en baldosas de 20x20 cm

0.10 - 2.30 Kg/m<sup>2</sup>



#### Clasificación al fuego

A2 - s1 - d0



Aplicable con espátula o llana de caucho.



#### Limpieza de los útiles

Al agua



#### Vida útil

2H - 2H:30'



#### Anchura máxima de junta

20 mm

Ficha comercial que anula y sustituye toda versión anterior. Mayo 2012. No aplicar en temperaturas inferiores a +8°C ni tasas superiores al 65% de humedad relativa, ni sobre soportes con condensación o sobrecalentados. Antes de su empleo, leer detenidamente la ficha técnica y de seguridad del producto, las cuales están disponibles bajo demanda. No reamasar el producto tras el inicio de su fraguado. Los datos técnicos se han obtenido sobre soportes normalizados y en condiciones de laboratorio, por lo que pueden variar según las condiciones de puesta en obra. Estos datos técnicos no implicarán garantía alguna por nuestra parte en el caso de que se haya realizado un uso inadecuado de nuestro producto.