



## MASILLA ACRÍLICA EXTERIOR

Masilla acrílica en fase acuosa para el tratamiento de grietas y fisuras rebeldes

### SOPORTES

- Yeso, escayola, cemento, ladrillo, piedra, madera, hormigón, hormigón celular, soportes semiabsorbentes.
- Los soportes deben estar sanos, secos, cohesivos, absorbentes y bien adheridos.

### CARACTERÍSTICAS Y USOS

- Extrablanco
- Aplicable en espesor
- Excelente tixotropía
- Flexible
- Gran adherencia
- Repara grietas, fisuras y microfisuras entre materiales de diferente naturaleza.
- Tiempo de almacenamiento recomendado: 12 meses dentro de su envase original



#### RECUBIERTO

POR TODO TIPO DE PINTURAS CONVENCIONALES  
TRAS SECADO COMPLETO

#### CLASIFICACIÓN SEGÚN NORMA

UNE 48313: 2008 EX

**G3E5S2V2W2A0C0**

#### INFORMACIÓN SOBRE LA DIRECTIVA 2004/42/CE

CATEGORÍA II, RECUBRIMIENTOS DE ALTAS PRESTACIONES  
MONOCOMPONENTES EN FASE ACUOSA

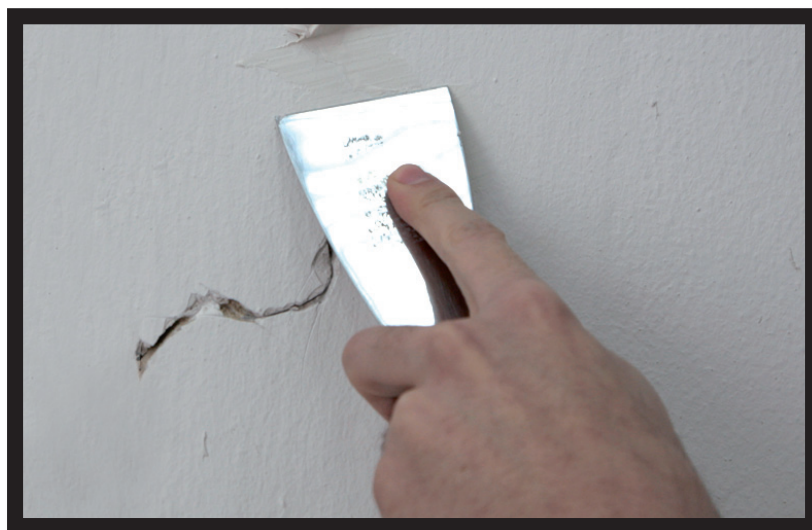
Límite: 140 g/l COV (2007); 140 g/l COV (2010)  
este producto contiene 41.37g/l COV máx.



### EMBALAJE



Palet de 130 cajas de 12x0.310 l.



#### Preparación

Listo para su empleo. Limpieza  
de los útiles al agua.



#### Rendimiento en fisuras de 1 cm de anchura

60 – 70 g/m lineal



8.0 – 8.5



#### Espesor máximo por capa

10 mm



#### Adherencia

>0,5 MPa sobre hormigón,  
ladrillo, madera y escayola.



#### Clasificación al fuego

D – s2 – d0



#### Vida útil

Sin límite



#### Secado en 1 mm de espesor

12H



#### Granulometría

200 micras